



**AMAZONE**



**АО «Евротехника», г. Самара**

## **РАФ "Локализация сельхозтехники: стресс-факторы и необходимые меры"**

АО Евротехника. Смирнов Вадим Николаевич

## Современная техника для растениеводства



**Более 30 наименований**

# Действующие требования по 719

- ✓ раскрой частей узлов и деталей;
- ✓ механическая обработка частей узлов и деталей;
- ✓ сварка несущей рамы и рамных конструкций, корпусов, бункеров (из металла или производство неметаллических бункеров), навесного устройства, рабочих органов, элементов экстерьера; робот
- ✓ покраска несущей рамы и рамных конструкций, корпусов и бункеров (если необходимо), навесного устройства и рабочих органов, элементов экстерьера;
- ✓ сборка несущей рамы и рамных конструкций, корпусов и бункеров, навесного устройства и рабочих органов, элементов экстерьера, электрооборудования, пневмооборудования, гидрооборудования;
- ✓ монтаж несущей рамы и рамных конструкций, корпусов и бункеров, навесного устройства и рабочих органов, элементов экстерьера, электрооборудования, пневмооборудования, гидрооборудования.

# Выполняемые техоперции



**Сварка**



**Сборка**



**Покраска**

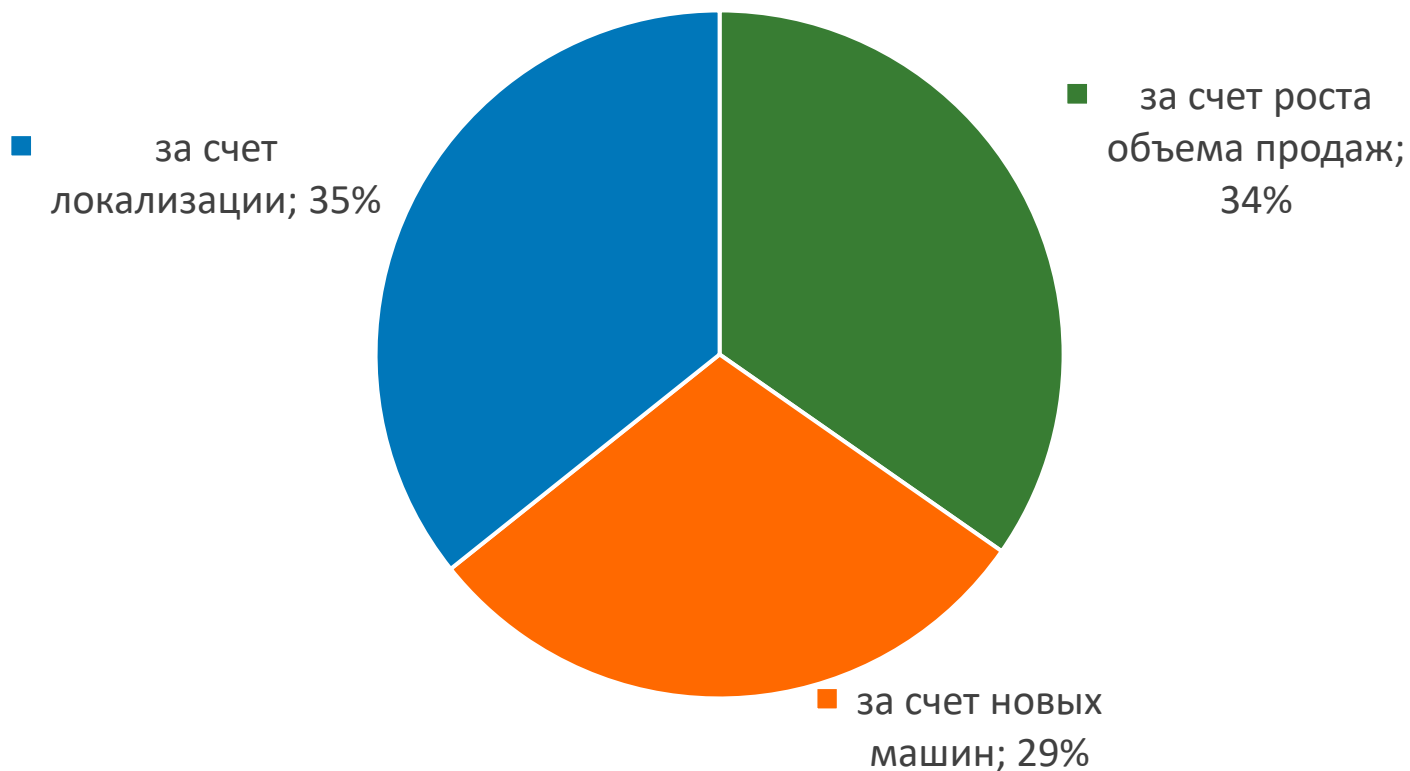


**Мехобработка**



**Раскрой**

# Рост собственного производства с 2017 года



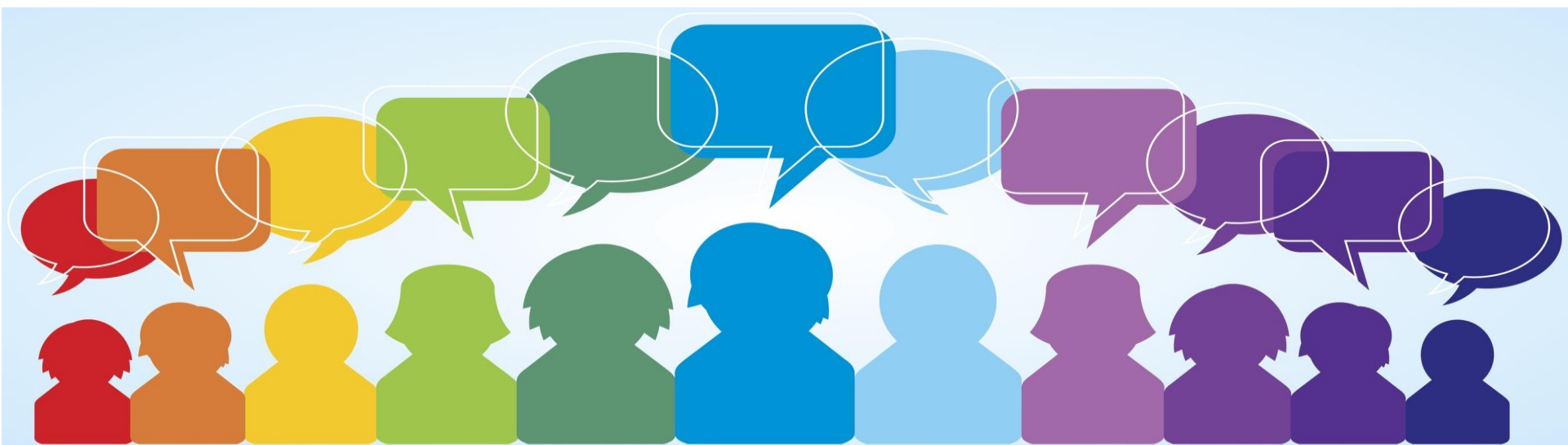
**Суммарный рост на 116%**

## **Запускаемые меры по развитию компонентов**

- **Повышение локализационных требований по 719 постановлению для создания спроса на российские компоненты (как существующие, так и отсутствующие)**
- **Прямые меры поддержки инвестпроектов по производству компонентов**

# 7 мнений

- Минпром
- Минсельхоз
- Традиционные российские производители техники
- Локализованные производители техники
- Зарубежные производители техники
- Российские производители компонентов
- Зарубежные производители компонентов





## Глобальные отличия от автомобильной модели и 1432

- Большое число участников и разнородных конструкций
- Небольшие размеры предприятий
- Отсутствует ориентация на локализацию зарубежных производителей
- Субсидия не привязана к конкретному компоненту



# Стрессфакторы

- Перемешаны механизмы входного барьера и стимулирования компонентов
- Теряется смысл балльности
- Остановка процесса локализации зарубежных производителей
- Низкое влияние на поставщика
- Риски локализации компонента на клиенте (Экспорт) (цена, качество)
- Может не быть компонента для конкретного предприятия
- Цена толкования понятий в требованиях



# Риски реализации

- Снижение доли российской техники на рынке и экспорта:
  - Качество
  - Выпадение из механизмов поддержки
- Неприход зарубежных локализаторов техники
  - Высокие требования
  - Не работает балльность
- Неприход зарубежных производителей компонентов
- На компонентную базу не повлияет



# Демпфирование стресс факторов

- Разделение механизма входного барьера от программ поддержки локализации.
- Включение требований по компонентам как альтернативу для набора баллов после появления доступных компонентов на рынке.
- Введение прямых мер поддержки на компоненты по аналогии с 1432.
- Создание отдельной программы для инвестпроектв по локализации компонентов (при прозрачных требованиях к локализации) по ключевым группам компонентов.
- При отсутствии инвесторов – запуск венчурных проектов.



**Спасибо !**